

# Intoxication au chocolat

*Bientôt le retour des fêtes de fin d'année, et des chocolats qu'on offre sous le sapin ! Mais attention, le chocolat peut provoquer une intoxication mortelle chez le chien.*



## La toxicité du chocolat

Le chocolat est fabriqué à base de cacao, celui-ci contient des méthylxanthines notamment de la théobromine. La famille des méthylxanthines comprend aussi la caféine et la théophylline. La théobromine stimule le système nerveux central et le myocarde, participe au relâchement des fibres musculaires lisses et induit une diurèse.

Plus le chocolat est riche en cacao, plus la quantité de théobromine est importante.

## Doses toxiques

La toxicité va donc varier selon le type de chocolat ingéré. A titre indicatif, une tablette de 200g de chocolat noir peut tuer un chien de petite race.

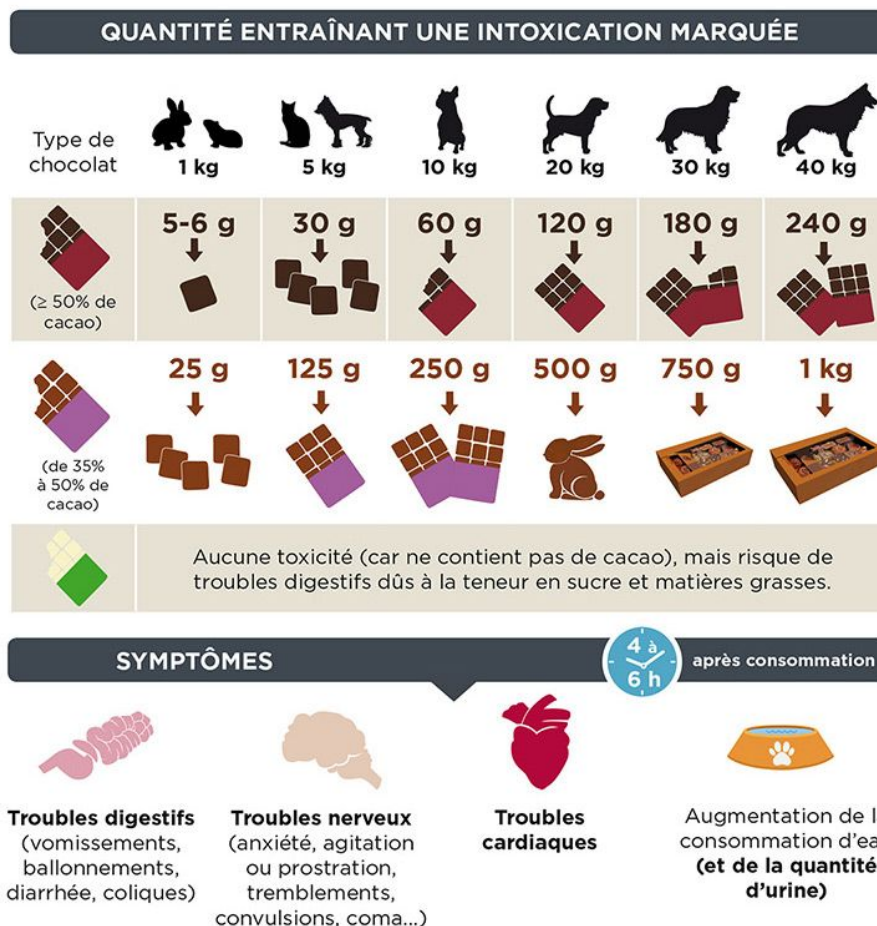
Toxicité des différents types de chocolats	
Types de chocolat	Quantité nécessaire pour une intoxication marquée (g de chocolat/10 kg de poids)
Chocolat noir (50-55% de cacao)	60-120
Chocolat au lait	250-300
Chocolat blanc	-

Il faut éviter de donner du chocolat même à petites doses de façon répétée à son chien car il existe un effet cumulatif, dangereux pour le foie.

## Signes cliniques

L'intoxication se produit quelques heures en moyenne après l'ingestion de chocolat. Les premiers signes sont de l'agitation, des signes digestifs (diarrhée, vomissements), parfois une perte d'urine et une tachycardie.

L'intoxication évolue ensuite avec des troubles du rythme cardiaque, une rigidité musculaire, des pertes d'équilibre voire le coma. Elle peut être mortelle.



**IMPORTANT À SAVOIR :** Prenez conseil auprès de votre vétérinaire dès la découverte de l'ingestion. N'attendez pas l'apparition de symptômes, qui aggravent le pronostic.

---

## Que faire si mon chien a mangé du chocolat ?

Il n'y a pas d'antidote lors d'intoxication au chocolat. Le traitement est symptomatique et éliminatoire.

N'hésitez pas à contacter votre vétérinaire en cas d'inquiétude.