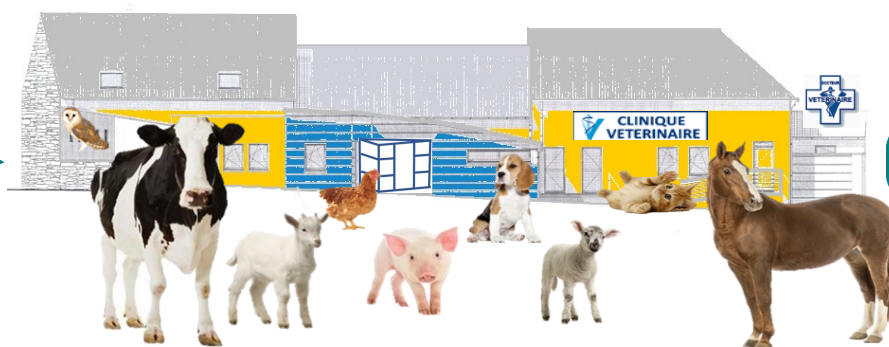


Clinique
vétérinaire
des
Avaloirs

Véto-info

2025 n° 12
Décembre



Dans ce numéro :

Homéo Info 1

Suivi reproduction 2

Homéo info

Rétention placentaire ou non-délivrance

= non-expulsion du placenta dans les 12h qui suivent la mise-bas

En lère intention,

suite à un vêlage normal : **ACTEA RACEMOSA 9 ch** : Chez une femelle qui a été anxieuse pendant sa mise-bas

Ou si après un vêlage difficile ARNICA 15 ch (qui peut être associé à Actea)

Si d'autres symptômes apparaissent, passer à un second remède indiqué ci-dessous

ALETRIS FARINOSA 9 ch : Non délivrance chez une vache dont le ligament sacro-iliaque ne se retend pas rapidement après le vêlage

Vache présentant facilement un prolapsus vaginal

BELLADONNA 9 ch : Non délivrance

Avec forte fièvre, abattement, transpiration

Yeux vitreux

A la fouille, tout le tractus vaginal est chaud

PYROGENIUM 9 ch : Forte température et une odeur cadavérique très forte (qui se sent à distance)

SECALE 9 ch : jus noir, en grande quantité, avec une odeur forte

HEPAR SULFUR 5 ch : Forte douleur associée

L'animal reste plié en 2

Il ne se laisse pas faire

Ecoulement rapidement purulent et nauséabond

CANTHARIS 9 ch : Forte douleur

Surtout en urinant (ça brûle)

Par petits jets et longtemps

Le dos voussé

SEPIA 9 ch : La vache qui fait plus vieille que son âge

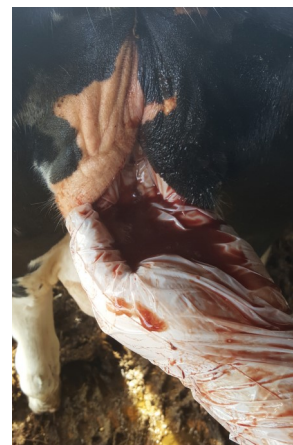
Avec distension de l'abdomen

Et une mamelle qui a tendance à décrocher

PULSATILLA 9 ch : Vache gentille, en bon état

Qui se laisse approcher et demande à être caressée

Ecoulement purulent, sans odeur



Métrites en série, vaches qui ne prennent pas, IVV trop important : et si on parlait repro ?

La clinique propose un service de suivi de la reproduction en élevage laitier et allaitant. Le service peut être personnalisé et adapté aux besoins spécifiques de l'élevage. Il peut s'agir de visites ponctuelles selon vos demandes, ou d'un suivi plus global avec des rendez-vous réguliers (visites mensuelles ou bimensuelles).

N'hésitez pas à nous en parler !

Objectifs du suivi

Le suivi de reproduction vise à :

- **Optimiser les conditions de gestation** : grâce à la détection et au traitement précoce des métrites, vous maximisez les chances de réussite à l'IA
- **Détecter précocément les anomalies** : les échographies permettent de détecter les anomalies du cycle ovariens et de mettre en place le traitement adapté
- **Améliorer la productivité** : un suivi régulier permet d'améliorer la santé reproductive et générale des vaches, d'où un gain en productivité

En pratique

- **Diagnostics de gestation** : utilisation d'échographie pour déterminer le statut gestant ou vide de la vache
- **Echographies ovariennes** : identification des anomalies du cycle ovarien (présence de kyste folliculaire, kyste lutéal) et mise en place du traitement adapté
- **Examen de l'appareil génital en post-partum** : vérification de l'absence de métrite et de la reprise de la cyclicité

Avantages pour l'éleveur

- **Intervention précoce et ciblée** : surveillance régulière des vaches fraîches vêlées, prise en charge des vaches non cyclées, traitement des problèmes de reproduction avant qu'ils n'affectent gravement le troupeau
- **Réduction des coûts** : moins de dépenses en traitement curatif grâce à la prévention et au suivi rigoureux
- **Amélioration de la rentabilité** : des vaches en meilleure santé sont plus productives et ont des cycles de reproduction plus efficaces